



**MetLife**  
**BWF** WORLD  
SUPERSERIES

# PACKS SUPPORTERS

DU 25 AU 30 OCTOBRE 2016  
PARIS COUBERTIN



**YONEX**  
INTERNATIONAUX  
**FRANCE**  
B A D M I N T O N

[www.yonexifb.com](http://www.yonexifb.com)

# 1 – POUR VOUS SUPPORTERS

Vivez des moments totalement uniques, privilégiés et inoubliables...

Exclusivité



en partenariat avec



- **PACK « GLOBAL WEEK-END »** : du vendredi 28 au dimanche 30 octobre 2016
- **PACK « ESSENTIEL WEEK-END »** : du samedi 29 au dimanche 30 octobre 2016



Crédits photos : Badmintonphoto





## TOUS LES PACKS COMPRENNENT :

- ✓ Places en **catégorie Or** (centre de la salle)

- ✓ **En Exclusivité :**



**Briefing par 1 consultant : ancien(ne)  
Champion(ne) et/ou Entraîneur National**

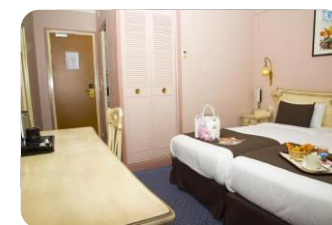
**+ Accès à la salle d'Echauffement  
des joueurs avant leurs entrées sur le court**

- ✓ Nuit(s) en **Hôtel 2\* ou 3\*** situés à proximité de Coubertin (accessible à pieds)

Equipement en chambre : salle de bain, WC, bureau, TV, Wifi gratuit, ...)

3 types de chambres : - Single : 1 lit pour 1 personne  
- Double : 1 lit pour 2 personnes  
- Twin : 2 lits simples pour 2 personnes

- ✓ **Petit-déjeuner** sous forme de buffet
- ✓ **Pass Transports RATP illimités** (zone 1 et 2) + plan
- ✓ 1 croisière en **Bateau mouche** sur la Seine (environ 1h10)
- ✓ **Clap-clap** supporters
- ✓ **Affiche** officielle de l'événement
- ✓ **Programme** officiel
- ✓ **Accueil** d'un coordinateur Stadium à l'hôtel



Crédits photos : Badmintonphoto



# 3 - DÉTAILS / PACKAGES

## PACK « GLOBAL WEEK-END »

**3 jours / 2 nuits** : du vendredi 28/10 après-midi  
au dimanche 30/10/16 au soir

- 2 Nuits en hôtel 2\* ou 3\* (28 au 30/10)
- Petit-déjeuner (29 et 30/10)
- Billets Catégorie Or (28, 29 et 30/10)
- Pass Transports Paris (3 jours)
- 1 Ticket Bateau mouche
- Affiche Officielle
- Programme Officiel
- Clap-clap
- **EXCLUSIVITE** : Briefing Expert  
+ Accès Salle d'Echauffement

### TARIFS\* :

Chambre :	Single	Twin / Double
Hôtel 2*	310,00 €	244,00 €
Hôtel 3*	345,00 €	270,00 €

## PACK « ESSENTIEL WEEK-END »

**2 jours / 1 nuit** : du samedi 29/10 matin  
au dimanche 30/10/16 au soir

- 1 Nuit en hôtel 2\* ou 3\* (29 au 30/10)
- Petit-déjeuner (30/10)
- Billets Catégorie Or (29 et 30/10)
- Pass Transports Paris (2 jours)
- 1 Ticket Bateau mouche
- Affiche Officielle
- Programme Officiel
- Clap-clap
- **EXCLUSIVITE** : Briefing Expert  
+ Accès Salle d'Echauffement

### TARIFS\* :

Chambre :	Single	Twin / Double
Hôtel 2*	209,00 €	175,00 €
Hôtel 3*	234,00 €	198,00 €

\* : Tarif par personne    **NB** : Single = 1 personne/chambre ; Twin/Double = 2 personnes/chambre



# 4 – BON DE COMMANDE

## BON DE COMMANDE

(A RETOURNER PAR COURRIER)

NOM : ..... PRENOM : .....

ADRESSE : .....

TELEPHONE : ..... EMAIL : .....

### COMMENT RESERVER ?

- 1 - Imprimez le bon de commande
- 2 - Remplissez le selon vos choix
- 3 - Envoyez le bon de commande accompagné du règlement intégral par chèque (ordre : Stadium 360) à l'adresse suivante :

**STADIUM 360**  
20, Passage de la Bonne Graine  
75011 - Paris

**ATTENTION** : Places limitées

**Date limite de réservation :**  
**25/09/2016**

(passée cette date, les réservations ne pourront être garanties)

Renseignements :  
01 43 46 25 50

PACKS	TYPE DE CHAMBRE	NBRE DE PERSONNE	TARIF (en € TTC)	TOTAL (en € TTC)
<b>"GLOBAL WEEK-END"</b> du vendredi 28 au dimanche 30 octobre 2016	Single 2*		X 310 €	=
	Double 2*		X 244 €	=
	Twin 2*		X 244 €	=
	Single 3*		X 345 €	=
	Double 3*		X 270 €	=
	Twin 3*		X 270 €	=
<b>"ESSENTIEL WEEK-END"</b> du samedi 29 au dimanche 30 octobre 2016	Single 2*		X 209 €	=
	Double 2*		X 175 €	=
	Twin 2*		X 175 €	=
	Single 3*		X 234 €	=
	Double 3*		X 198 €	=
	Twin 3*		X 198 €	=
<b>TOTAL COMMANDE :</b>				<b>=</b>

